

- Esplora**
- Consulta l'indice
 - Archeologia
 - Architettura
 - Arti visive
 - Ambiente e paesaggio
 - Cinema e media
 - Musica
 - Spettacolo
 - Tradizioni popolari
 - Letteratura
 - Scienze umane
 - Cultura Scientifica
 - Formazione, ricerca e sviluppo
 - Archivi
 - Biblioteche
 - Musei
 - Mostre

Regioni



Tag cloud

raffaello tiepolo paolo veronese michelangelo buonarroti renato guttuso michelangelo giuseppe verdi mirò leonardo vincini michele firenze uffizi luca signorelli

Seguici su:

Cultura Italia - Un patrimonio da esplorare [button] Mi piace

CulturaItalia - Un patrimonio da esplorare piace a 11.229 persone.



Segui @CulturaItalia1



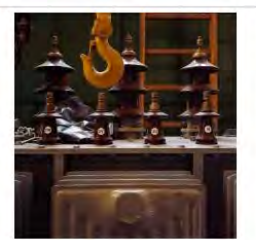
CulturaItalia [button] YouTube 45

Evento

15/2/2013

"I luoghi dell'acqua", architettura ed energia in Valtellina

A Sondrio, in due sedi, una mostra dedicata al paesaggio delle centrali elettriche. L'esposizione documenta sia le realizzazioni dei progettisti più noti, come Gio Ponti e Giovanni Muzio, sia il lavoro degli uffici tecnici di Edison, Falck e Aem



Mostra "I luoghi dell'acqua. Architetture e paesaggi delle centrali elettriche in Valtellina", Sondrio, foto di Susanna Pozzoli

Va a completare la trilogia dedicata al tema dell'architettura alpina la mostra "I luoghi dell'acqua. Architetture e paesaggi delle centrali elettriche in Valtellina", organizzata a Sondrio dalla **Fondazione Gruppo Credito Valtellinese**, in collaborazione con la **Fondazione Aem e A2a**: la Fondazione, infatti, aveva già proposto due iniziative sullo stesso tema, "900+ / Václav Šedý. Fotografie di architettura al centro delle Alpi. 1900-2010" e "In viaggio. Strade ferrate, itinerari, persone per unire le Alpi".

Dal 20 febbraio al 30 marzo, dunque, la città lombarda ospita la mostra dedicata ai "Luoghi dell'acqua", che viene allestita in una **doppia sede: la Galleria Credito Valtellinese e il Museo Valtellinese di Storia e Arte (Mvsa)**.

L'esposizione, a cura dell'architetto **Giacomo Menini**, prende le mosse dall'idea che le **maggiori innovazioni** in campo architettonico, **nelle zone alpine**, siano da ricercare nelle **centrali idroelettriche** e nelle strutture ad esse collegate. Decine sono infatti le opere edilizie e infrastrutturali dedicate all'utilizzo della risorsa idrica per la produzione di energia: **centrali, cabine elettriche, invasi, bacini e dighe, canalizzazioni forzate, dissabbiatori, insediamenti abitativi e ripari tecnici**, costituiscono la testimonianza del rinnovamento architettonico e urbanistico nella provincia di Sondrio e nelle valli limitrofe.

Il pubblico trova in mostra sia i progetti relativi alle **realizzazioni più conosciute**, a firma di **Gio Ponti e Giovanni Muzio**, sia i lavori di **progettisti meno noti** operanti presso gli uffici tecnici di **Edison, Falck e Aem**: alle tavole progettuali, poi, sono accostate le **sequenze fotografiche** che ne **illustrano la realizzazione e gli esiti**. Fa parte della mostra anche un **focus** sulla sconosciuta **centralina di San Giacomo**, documentata dagli **scatti autoriali di Susanna Pozzoli**, mentre al **fotografo boemo Václav Šedý** è stata affidata la **documentazione in bianco e nero** degli edifici minimalisti di **Gio Ponti** in **Valchiavenna**.

E ancora, **oggetti d'epoca e materiali d'archivio** forniti da Fondazione Aem - Gruppo A2a, di **Edipower**: molti documenti provengono dal **nucleo di Mese (Sondrio)**, del **Gruppo Falck e dell'Archivio Giovanni Sacchi di Sesto San Giovanni**, che da anni custodisce e tutela la memoria dell'archeologia industriale lombarda.

Infine, una **sezione speciale** è dedicata alla **proiezione dei filmati commissionati dall'Aem** negli anni dell'immediato **dopoguerra**, raccolti in una recente edizione dal titolo **Architettura di Luce**, dagli **archivi della stessa azienda energetica e dell'Istituto Luce**.

FOTO



Collegamenti

» Václav Šedý, scatti sulle architetture alpine

Articoli correlati

» In viaggio sulle ferrovie delle Alpi

Metadati correlati

» Gio Ponti

In rete

» Credito Valtellinese

[button] Mi piace [button] Tweet 0

voto: ★★★★★

Sign Petition
MANTENIAMO LA CULTURA EUROPEA APERTA A TUTTI...
Make a Difference
Petition by #Petitions

I più cliccati

Il futuro dei musei: "Più spazi, servizi e tecnologie per crescere"

La memoria del "Made in Italy"

La Fiumara d'Arte, un parco di sculture affacciato sul mare

La nuova vita di Vicenza, capitale d'arte

I più votati

Bonalumi, la pittura-oggetto

I più commentati

Il bestiario fantastico di Beck Wheeler

Poesia, musica e danza a "Modica mieta culture"

Pantheon, storia e futuro. Nuove tecnologie applicate ai beni culturali

Sisma in Emilia: in macerie chiese, campanili e palazzi storici

Cultura Italia dati.culturaitalia.it

Cultura Italia Musei D-Italia

Partner Cultura Italia

